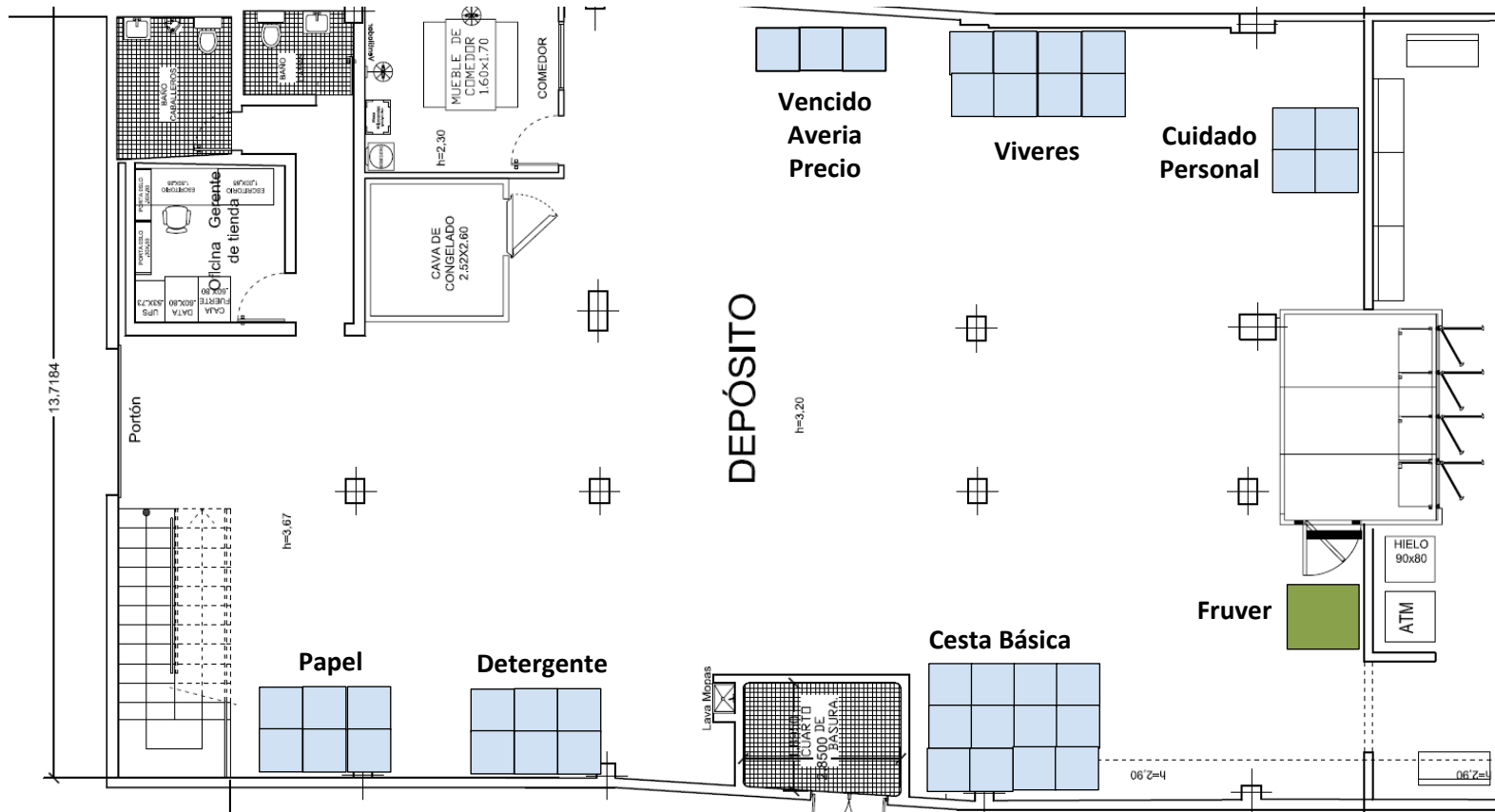


Layout de Depósito – 1511- Valle La Pascua I



Notas:

- **EL FRUVER NO REFRIGERADO** es Aguacate, Ajo, Auyama, Cambur,, Cambur manzano, Cebolla, Coco, Guayaba, Lechosa, Limón, Mandarina, Mango,, Melón, Naranja , Parchita, Patilla ,Papa, Piña, Plátano , Tomate
- Sólo almacenar Fruver que no se refrigera en el depósito. El resto se almacena en el WIC o Cava Refrigerada
- Es necesario mantener el orden en el depósito en todo momento
- Sólo mantener mercancía en el medio del depósito para manipulación
- Paletas deben estar desarmadas y los mismos productos agrupados
- Mantener los productos organizados por fecha de recibo para garantizar la rotación adecuada y evitar el vencimiento de los mismos

 Paleta

Gerencia Supply
Versión Sept-2011